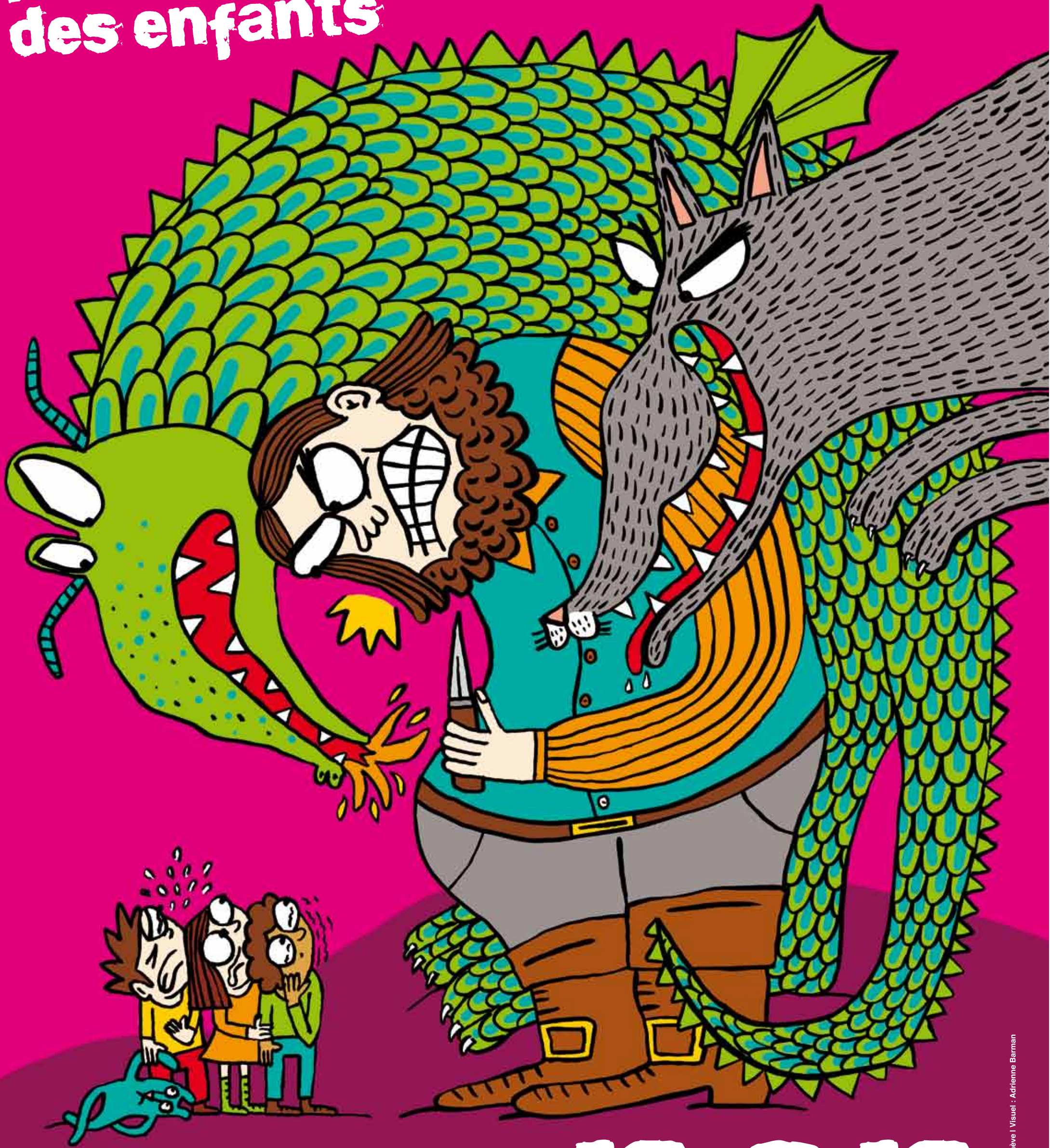


pas d'économies sur le dos
des enfants



9 février 2014

crèches au rabais

non

Comité référendaire petite enfance **Associations** : Association des cadres des institutions de la petite enfance genevoise (ACIPEG) - Association genevoise des éducateurs-trices de l'enfance (AGEDE) - Fédération genevoise des institutions de la petite enfance (FGIPE) - Association pour la formation continue petite enfance genevoise (FOCPE) **Syndicats** : SIT - SSP/vpod - UNIA - Syna - Cartel intersyndical du personnel de l'Etat et du secteur subventionné - CGAS **Partis** : solidarités - Ensemble à gauche - Parti socialiste - Les Verts - La Gauche - Parti du Travail - Parti Pirate Genevois